

Oracle Data Integrator

ORACLE DATA INTEGRATOR

- EIT архитектура предоставляет наивысшую производительность
- Активная интеграционная платформа позволяет многостороннюю и эволюционную интеграцию данных.
- Декларативный дизайн увеличивает продуктивность разработчиков.
- Модули знаний предоставляют модульность, гибкость и расширяемость

Функциональность

- Поддерживает все трансформации и преобразования данных на различных платформах
- Выполняет сложные объединения таблиц, агрегатов и вычислений
- Контролирует целостность данных «на лету» во время обработки
- Разработка и внедрение интеграционной инфраструктуры с минимальным ручным программированием или даже без него
- Наличие стандартного Data Quality и дополнительных продвинутых возможностей по управлению данными
- Возможности анализа метаданных включая графы зависимостей, систему перекрестных ссылок, отчеты об анализе влияний
- Автоматизированное использование технологии Changed Data Capture на исходных системах
- Интеграция всех систем баз данных, ERP и CRM, B2B систем, плоских файлов, LDAP каталогов и XML источников
- Интеграция в SOA и поддержка автоматического создания сервисов
- Генерация исходного кода для распределенных СУБД и координация его работы
- Выполнение полного цикла работ от переноса и преобразования данных до исправления ошибок и отчетности

В сегодняшней быстро меняющейся, информационно-ориентированной экономике, компании должны быстро интегрировать огромное количество данных из разрозненных систем. Oracle Data Integrator упрощает перемещение и трансформацию данных между системами в различных режимах: пакетном, реального времени, синхронном, асинхронном. Его инновационный модульный дизайн и встроенные возможности подключения ко всем основным СУБД, аналитическим приложениям и SOA резко увеличивают производительность разработчиков.

Обзор продукта

Oracle Data Integrator – это продукт, который полностью отвечает требованиям к платформе интеграции данных – от обработки сверхбольших объемов данных в пакетном режиме до управляемых событиями интеграционных процессов.

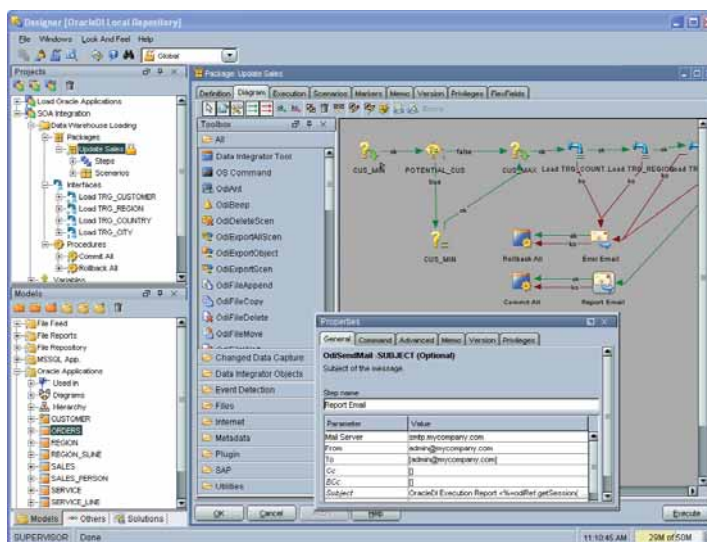


Рисунок 1. ODI соответствует всем требованиям к инструменту интеграции

ODI соответствует требованиям корпораций к интеграции в масштабе предприятия **Data Warehousing and Business Intelligence** – выполняя крупномасштабную, высокоэффективную загрузку данных для информационных хранилищ, витрин данных, (OLAP) кубов и аналитических приложений. Он прозрачно обрабатывает инкрементальное обновление данных и медленно меняющиеся размерности, управляет целостностью данных, анализирует взаимозависимость данных.

Service-Oriented Architecture – обращаясь к внешним службам для интеграции данных и публикуя свои сервисы данных и преобразования, которые могут быть эффективно интегрированы в рамках инфраструктуры SOA. Этот подход добавляет поддержку крупномасштабной, высокоэффективной обработки больших объемов данных к существующей архитектуре для обслуживания широкого круга запросов.

Master Data Management (MDM) – предоставляя всю необходимую инфраструктуру синхронизации данных, тем заказчикам, которые хотят построить собственные информационные хабы, работая с решениями по MDM, или координируя гибридные MDM системы с процессами SOA и Business Process Execution Language(BPEL) композициями.

Migration – обеспечивая эффективную массивную загрузку исторических данных (включая сложные преобразования) из устаревших систем в современные. Это позволяет обеспечивать синхронизацию данных на весь период сосуществования обеих систем.

E-LT архитектура для высокой производительности

ELT Архитектура Data Integrator усиливает возможности СУБД по обработке данных. Этот подход оптимизирует производительность и масштабируемость и снижает общую стоимость решения.

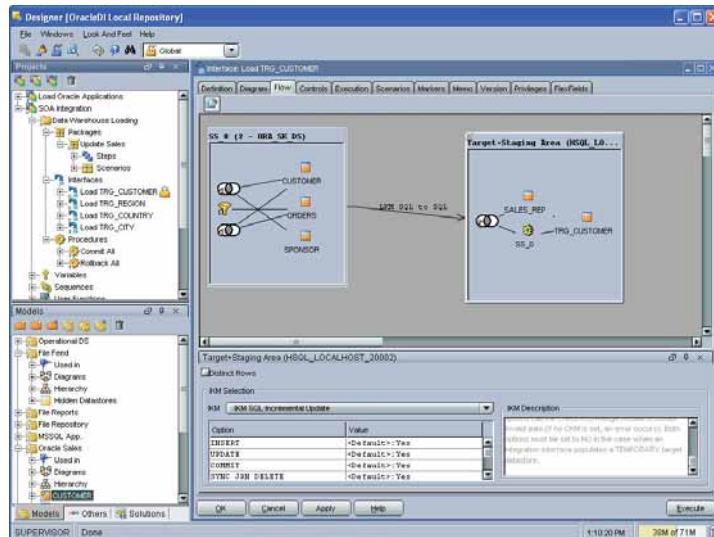


Рисунок 2. ELT Архитектура использует и расширяет возможности исходных и целевых систем для интеграции данных

Вместо того, чтобы положиться на специальный выделенный сервер преобразования, архитектура ELT ODI генерирует собственный код для различных СУБД (SQL, скрипты загрузчика, и тп).

Архитектура ELT извлекает данные из источников, загружает их в целевую систему, и преобразовывает их используя мощности базы данных. Задействуя для трансформации мощности современных реляционных СУБД, Oracle Data Integrator обеспечивает эффективность и более низкую стоимость владения (TCO). Уменьшая сетевой трафик и преобразовывая данные внутри СУБД, содержащей целевые таблицы, архитектура ELT предоставляет максимально возможную производительность.

Активная интеграция

Oracle Data Integrator делает Активную Интеграцию реальностью, обеспечивая все ключевые компоненты, требуемые для реализации технологии хранилищ данных реального времени и операционных концентраторов данных. Совместная работа с Oracle SOA Suite обеспечивает всестороннюю и быстро-подключаемую (легко работающую с существующими системами) интеграцию служб данных.

Oracle Data Integrator комбинирует три стиля интеграции данных: основанный на данных, основанный на событиях, и основанный на сервисах. ODI объединяет типы интеграции, преобразовывая большие объемы данных в пакетном режиме, обрабатывая события в режиме реального времени через технологию Changed Data Capture, и предоставляя сервисы данных Oracle SOA Suite. Все интеграционные процессы обеспечивают средства контроля целостности данных «на лету», которые гарантируют последовательность и правильность данных.

КЛЮЧЕВЫЕ ПРЕИМУЩЕСТВА

- ETL Архитектура усиливает разнообразие механизмы RDBMS, чтобы обработать и преобразовать данные, оптимизируя производительность и масштабируемость и понижая полную стоимость решения.
- Встроенные в ODI возможности по очистке данных дополняются продвинутыми опциями Oracle Data Quality for Data Integrator and Oracle Data Profiling
- Превращает Активную Интеграцию в реальность, обеспечивая все ключевые компоненты, требуемые для реализации хранилищ данных реального времени и операционных концентраторов данных, с привлечением Oracle SOA Suite для всеобъемлющей интеграции.
- Декларативный дизайн сокращает время внедрения, изолируя бизнес-правила от выполнения потока данных и упрощая последующую поддержку.
- Модули Знаний управляют модульностью, гибкостью и расширяемостью всех интеграционных процессов.

Декларативный дизайн увеличивает продуктивность разработчиков

Oracle Data Integrator используя декларативный подход к дизайну сокращает время его реализации. Проектировщики определяют то, чего они хотят достигнуть с их данными, и затем инструмент генерирует подробности того, как выполнить задачу.

В отличие от обычного ETL проекта, с Oracle Data Integrator, бизнес-пользователь или разработчик определяет правила применяемые к интеграционным процессам. Инструмент автоматически создает потоки данных, управляет их сложностью, и обеспечивает правильное задание инструкций для различных входных и выходных систем.

С декларативным дизайном, число и сложность шагов резко уменьшается, что в свою очередь сокращает время реализации проекта. Автоматическая генерация кода уменьшает время изучения продукта для разработчиков интеграции и упрощает доступ не-ИТ профессионалов к определению интеграционных процессов и форматов данных, которые им необходимы.

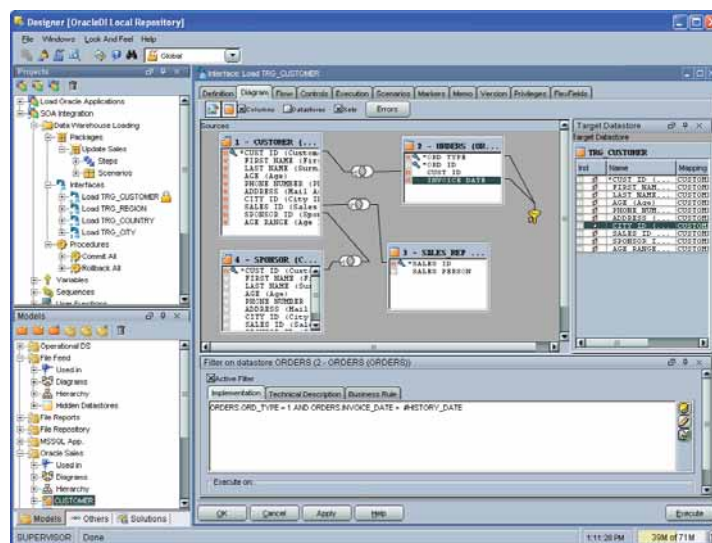


Рисунок 3. Пользователи создают интеграционный процесс в визуальном режиме

Модули знаний обеспечивают гибкость и расширяемость

Модули Знаний составляют ядро архитектуры Oracle Data Integrator. Они позволяют делать все процессы модульными, гибкими, и расширяемыми.

Модули Знаний определяют фактическую обработку данных и задают шаблоны генерации кода для различных систем, вовлеченных в ETL процесс. Модули Знаний являются универсальными, потому что они позволяют отделить генерацию потоков данных от правил преобразования. И они же являются очень специфичными, потому что код, который они генерируют, стратегия интеграции, которую они осуществляют, точно настроены для заданной технологии. Вместе с Oracle Data Integrator поставляется целая библиотека Модулей Знаний, которые могут быть использованы для внедрения Best practices (например, для достижения высокой производительности или для того, чтобы придерживаться корпоративных стандартов).

Помогая компаниям фиксировать и многократно использовать техническую экспертизу и наилучшие практики, структура Модулей Знаний ODI уменьшает стоимость владения (TCO). Благодаря такой расширяемости функциональных возможностей продукта можно справиться с самыми сложными проблемами интеграции данных.

Oracle Россия

119435, г. Москва,
Краснопресненская наб., 18,
Москва-Сити, БЦ «Башня
на набережной», блок С
Тел.: +7 (495) 641 1400
Факс: +7 (495) 641 1414
E-mail: oracle_ru@oracle.com
Internet: www.oracle.com/ru/

191186, г. Санкт-Петербург,
Невский пр., 25
Тел.: +7 (812) 363 3257
Факс: +7 (812) 363 3258

Oracle Украина

01601, г. Киев,
Бизнес-центр «Парус»,
ул. Мечникова, 2-а, 16 эт.
Тел.: +380 (44) 490-90-50/51
Факс: +380 (44) 490-90-52

Oracle Казахстан

480099, г. Алматы,
микрорайон Самал-2,
Самал Тауэрс,
оф. 97, блок А-2, 6-й этаж
Тел.: +7 (3272) 58 47 48/40
Факс: +7 (3272) 58 47 44

Oracle Республика Беларусь

220004, г. Минск,
ул. Немига, д. 40,
БЦ «Немига-Сити», к. 511
Тел.: +375 172007810/11
Факс: +375 172007817

Oracle Азербайджан

AZ1065, г. Баку,
ул. Джафар Джаббарли, 14,
БЦ «Каспиан Плаза III», 11 этаж

Примеры доступных Модулей Знаний

- General SQL DB
- Oracle DB 9i
- Oracle DB 10g
- Oracle DB 10g XE
- Oracle DB 11g
- IBM DB2/400
- IBM DB2/UDB
- IBM Informix SE
- IBM LDAP Server
- MS SQL Server 2000
- MS SQL Server 2005
- MS SQL Server 2005 SE
- MS Office Access 2000
- MS Office Excel 2000
- MS Active Directory
- Sybase ASA 8.x & 9.x
- Sybase ASE 11.9 & 12.5
- Sybase IQ 12.x
- Sonic MQ v7.0
- Teradata V2R5.0
- Teradata V2R6.0
- Teradata 12
- Netezza Performance Server 2.2.1
- Hyperion Essbase*
- PostgreSQL 8.1
- MySQL 4.0
- MySQL 5.0
- Oracle BI Suite 10g
- Oracle BAM 10g
- Oracle Internet Directory 9i
- OpenLDAP 2.3
- Oracle Siebel CRM 7.8*
- Oracle JD Edwards*
- Oracle PeopleSoft*
- Oracle E-Business Suite*
- Oracle AQ 10g
- Oracle SOA Suite / ESB 10g
- Salesforce.com AppExchange

Copyright © 2009 Oracle Corporation. Все права защищены.

Данный документ представлен исключительно в информационных целях и его содержание может быть изменено без уведомления. Этот документ не гарантирует отсутствие ошибок и не подразумевает никаких гарантий или условий, выраженных явно или подразумеваемых законом, включая косвенные гарантии и условия окупаемости или пригодности для решения конкретной задачи. Мы отказываемся от любой ответственности, связанной с этим документом, и никакие договорные обязательства не могут быть оформлены, прямо или косвенно, на основании данного документа. Этот документ не может быть воспроизведен или передан в любой форме и любыми средствами, электронными или механическими, для любых целей, без нашего письменного разрешения. Oracle является зарегистрированным товарным знаком корпорации Oracle и/или входящих в нее компаний. Другие наименования могут быть товарными знаками соответствующих владельцев.